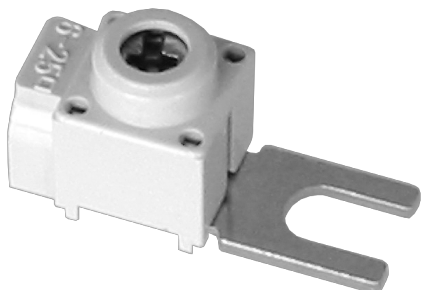


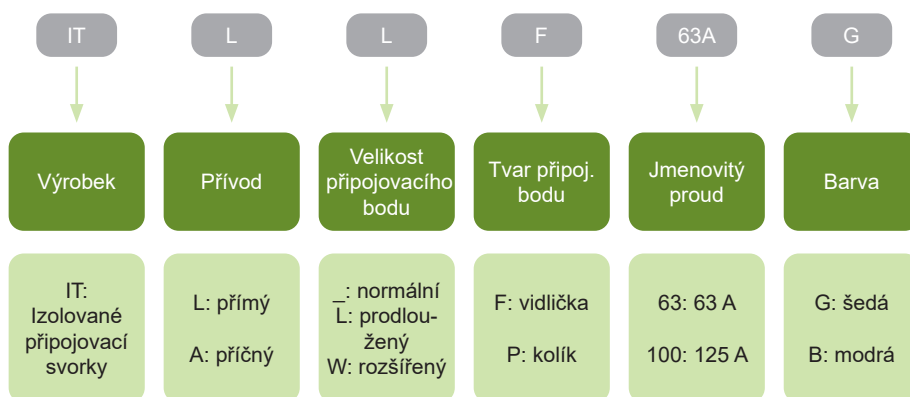
# Izolované připojovací svorky IT



- Izolované připojovací svorky
- Splňují požadavky dle ČSN / EN 60439-1
- Pro jmenovitý proud až do 125 A
- Varianty s přímým nebo příčným přívodem
- Připojovací bod tvaru vidličky nebo kolíku
- Šedá nebo modrá verze

Izolované svorky IT jsou používány jako přívodní svorky pro vodiče, například ve spojení s propojovací lištou. Mohou být použity i jako náhradní svorka pro typy kabelu (hliník/měď), pro které není přímo uzpůsobena svorka zařízení. Varianty různých délek a tvarů umožňují instalaci i v rozváděčích, kde není dostatek prostoru pro ohnutí kabelů.

## Typový klíč





## Certifikační značky



# Izolované připojovací svorky IT



## Svorky do 63 A, s připojovacím bodem tvaru vidlička

- Jmenovitý proud do 63 A
- Jmenovité pracovní napětí 690 V AC
- Vidlička s výřezem pro šroub velikosti M5
- Pro tuhé a slaněné vodiče 6 - 25 mm<sup>2</sup>,  
jemně slaněné vodiče s dutinkou 4 - 16 mm<sup>2</sup>

	Prívod	Rozměr příp. bodu	Barva	Obj. číslo	Typ	Balení
	Přímý	13,5 x 11 x 2 mm	šedá	103832	ITL F 63A G	1/25
	Přímý	13,5 x 11 x 2 mm	modrá	103833	ITL F 63A B	1/25
	Příčný	13,5 x 11 x 2 mm	šedá	103834	ITA F 63A G	1/25
	Příčný	13,5 x 11 x 2 mm	modrá	103835	ITA F 63A B	1/25
	Přímý	28 x 11 x 2 mm	šedá	103836	ITLL F 63A G	1/25
	Přímý	28 x 11 x 2 mm	modrá	103837	ITLL F 63A B	1/25
	Příčný	28 x 11 x 2 mm	šedá	103838	ITAL F 63A G	1/25
	Příčný	28 x 11 x 2 mm	modrá	103839	ITAL F 63A B	1/25


## Svorky do 63 A, s připojovacím bodem tvaru kolík

- Jmenovitý proud do 63 A
- Jmenovité pracovní napětí 690 V AC
- Pro tuhé a slaněné vodiče 6 - 25 mm<sup>2</sup>,  
jemně slaněné vodiče s dutinkou 4 - 16 mm<sup>2</sup>

	Prívod	Rozměr příp. bodu	Barva	Obj. číslo	Typ	Balení
	Přímý	13,5 x 4,3 x 2 mm	šedá	103840	ITL P 63A G	1/25
	Přímý	13,5 x 4,3 x 2 mm	modrá	103841	ITL P 63A B	1/25
	Příčný	13,5 x 4,3 x 2 mm	šedá	103842	ITA P 63A G	1/25
	Příčný	13,5 x 4,3 x 2 mm	modrá	103843	ITA P 63A B	1/25
	Přímý	13,5 x 6 x 2 mm	šedá	103844	ITLW P 63A G	1/25
	Přímý	13,5 x 6 x 2 mm	modrá	103845	ITLW P 63A B	1/25
	Příčný	13,5 x 6 x 2 mm	šedá	103846	ITAW P 63A G	1/25
	Příčný	13,5 x 6 x 2 mm	modrá	103847	ITAW P 63A B	1/25

## Svorky do 125 A, s připojovacím bodem tvaru kolík

- Jmenovitý proud do 125 A
- Jmenovité pracovní napětí 690 V AC
- Pro tuhé a slaněné vodiče 6 - 50 mm<sup>2</sup>,  
jemně slaněné vodiče s dutinkou 4 - 35 mm<sup>2</sup>

	Prívod	Rozměr příp. bodu	Barva	Obj. číslo	Typ	Balení
	Přímý	13,5 x 7 x 2 mm	šedá	103848	ITL P 100A G	1/25
	Přímý	13,5 x 7 x 2 mm	modrá	103849	ITL P 100A B	1/25

# Technické údaje IT

## Izolované přípojovací svorky IT

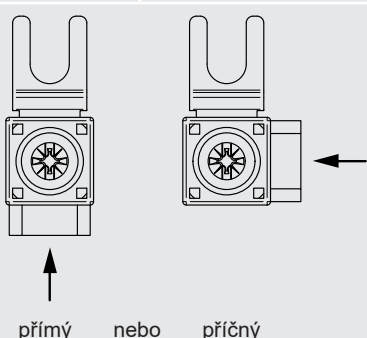
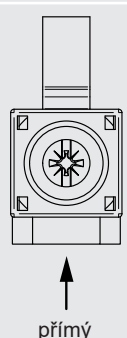
### Obecné vlastnosti

Přípojovací bod tvaru vidličky nebo kolíku
Varianty s přímým nebo příčným přívodem
Šedá nebo modrá verze krytu svorky

### Elektrické vlastnosti

	IT.. F 63A .	IT.. P 63A .	IT. P 100A .
Splňují požadavky	ČSN EN 60439-1		
Jmenovitý proud $I_e$	63 A	63 A	125 A
Maximální proud $I_{max}$	80 A	80 A	125 A
Max. jmenovité pracovní napětí $U_e$	690 V AC		
Jmenovitá frekvence $f$	50 Hz		

### Mechanické vlastnosti

	IT.. F 63A .	IT.. P 63A .	IT. P 100A .
Tvar přípojovacího bodu	vidlička	kolík	kolík
Svorka	tunelová		
Průřez přípojovacích vodičů tuhé/slaněné vodiče jemně slaněné vodiče s dutinkou	6 - 25 mm <sup>2</sup> 4 - 16 mm <sup>2</sup>	6 - 25 mm <sup>2</sup> 4 - 16 mm <sup>2</sup>	6 - 50 mm <sup>2</sup> 4 - 35 mm <sup>2</sup>
Směr přípojovacích vodičů	 <p>přímý nebo příčný</p>		 <p>přímý</p>
Vhodné pro vodiče	hliníkové i měděné		
Barva svorky	šedá / modrá		